

# SIEDM NARZĘDZI JAKOŚCI

Wybierz właściwe narzędzie by rozwiązać problem

## WYKRES

Pozwala na zgrupowanie i wizualną prezentację danych, co ułatwia na ocenę wyników w podgrupach.

Daje też możliwość analizy danych w czasie, w celu poszukiwania trendów.



## ARKUSZ KONTROLNY

Ułatwia sposób weryfikacji, zbierania danych,

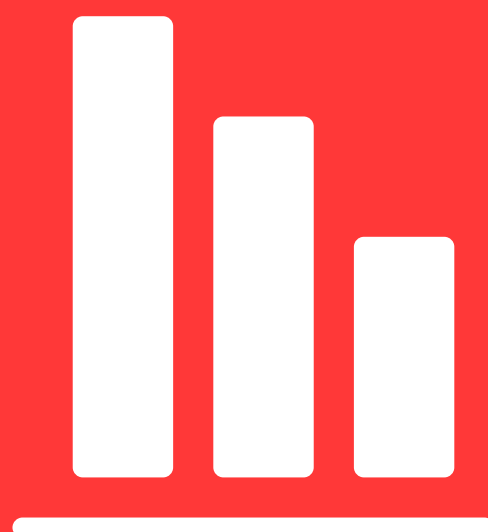
Pozwala na efektywną, ustrukturyzowaną kontrolę procesu,

Pomocny w działaniach prewencyjnych, inspekcji i identyfikacji problemów

## DIAGRAM PARETO

Diagram używany w celu zaprezentowania udziału problemu po kategoriach.

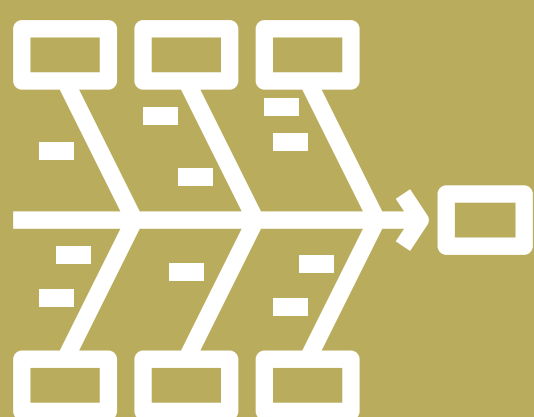
Informuje, którymi elementami procesu, problemu należy zająć się w pierwszej kolejności i wyznaczyć najlepszą strategię.



## DIAGRAM PRZYCZYN ŹRÓDŁOWYCH

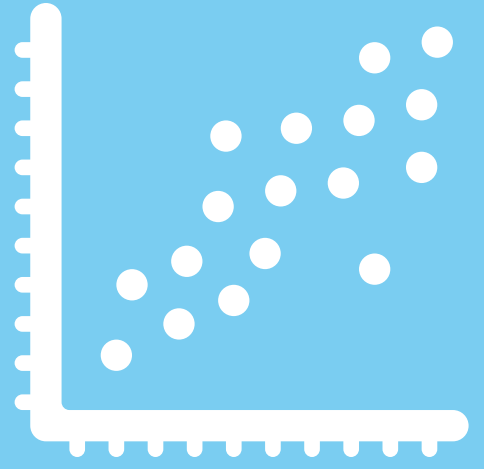
Narzędzie służące analizie przyczyn źródłowych problemu,

Bada rezultat problemu poprzez ocenę stopnia wpływu pojedynczych przyczyn na całość.



## DIAGRAM KORELACJI

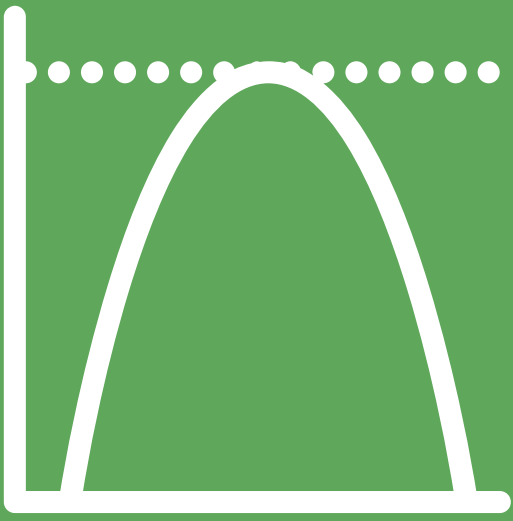
Zadaniem narzędzia jest potwierdzenie lub odrzucenie tezy o istniejącej korelacji pomiędzy dwoma zmiennymi nielosowymi.



## HISTOGRAM

Wykres kolumnowy opisujący częstotliwość (gęstość) występowania danych w określonych przedziałach, Informuje nas o prawdopodobieństwie powtórzenia określonego zdarzenia

Dostarcza również informacji o rozrzucie (zmienności) badanego procesu.



## KARTA KONTROLNA SPC

Używane w celu oceny sytuacji pod kątem wartości parametru jakościowego wobec limitów kontroli. Informuje o stabilności procesu,

Służy do codziennej kontroli kondycji procesu oraz identyfikowania sygnałów o nadchodzących problemach.

